



**Programma dell'Insegnamento TIROCINIO INFERMIERISTICO 3 ANNO
A.A. 2018/2019**

MODULI	CFU	ORE	DOCENTI	RECAPITO DOCENTI
Esercitazioni	3	90	Daniela Cavani Chiara Cornia Daniela Magnani Barbara Masoni Nunzio Panzera Paola Volpi	cavani.daniela2@policlinico.co.it cornia.chiara2@policlinico.mo.it magnani.daniela@policlinico.mo.it masoni.barbara@policlinico.mo.it panzera.nunzio@policlinico.mo.it volpi.paola@policlinico.mo.it
Tirocinio infermieristico	23	690	Maria Cristina Bigliardi Rosalba Cavaleri Daniela Cavani Giuseppina Cinque Chiara Cornia Katuscia Cottafavi Carmela Giudice Patrizia Laffi Daniela Magnani Maurizia Malagoli Barbara Masoni Rosa Miccoli Cinzia Monti Cristian Palazzolo Nunzio Panzera Daniela Scacchetti Elisabetta Seccafieno Ananda Sindoni Paola Volpi	bigliardi.mcristina@policlinico.mo.it cavaleri.rosalba@policlinico.mo.it cavani.daniela2@policlinico.co.it cinque.giuseppina@policlinico.mo.it cornia.chiara2@policlinico.mo.it cottafavi.katuscia@policlinico.mo.it giudice.carmela@policlinico.mo.it laffi.patrizia@policlinico.mo.it magnani.daniela@policlinico.mo.it malagoli.maurizia@policlinico.mo.it masoni.barbara@policlinico.mo.it miccoli.rosa@policlinico.mo.it monti.cinzia@policlinico.mo.it palazzolo.cristian@policlinico.mo.it panzera.nunzio@policlinico.mo.it scacchetti.daniela@policlinico.mo.it seccafieno.elisabetta@policlinico.mo.it sindoni.ananda@policlinico.mo.it volpi.paola@policlinico.mo.it



Moduli Esercitazioni e Tirocinio 3

Obiettivi formativi

Acquisire conoscenze e abilità per prestare cure infermieristiche alla persona ad alta complessità assistenziale, in età adulta e in ambiti assistenziali specialistici (pediatrico, geriatrico e salute mentale).

Apprendere le competenze previste dallo specifico ruolo professionale, attraverso la sperimentazione pratica, l'integrazione dei saperi teorico-disciplinari con la prassi operativa professionale e organizzativa e il contatto con membri dell'équipe interprofessionale, in ambiente di apprendimento clinico.

Prerequisiti

Per poter sostenere l'esame dell'insegnamento di Tirocinio infermieristico 3 anno, occorre aver superato l'esame dell'insegnamento di Tirocinio infermieristico 2 anno.

Contenuti del Corso

- Valutazione iniziale della persona in condizioni critiche.
- Cure infermieristiche alla persona con monitoraggio invasivo: pressione venosa centrale e pressione arteriosa.
- Cure infermieristiche alla persona durante la puntura arteriosa in sede radiale.
- Interpretazione dell'emogasanalisi.
- PBLs-D.
- Cure infermieristiche alla persona durante la somministrazione di farmaci antiaritmici e amine.
- Cure infermieristiche alla persona in terapia con farmaci anticoagulanti.
- Cure infermieristiche al bambino durante la somministrazione della terapia.
- Esercizi di calcolo relativi a dosaggi, diluizioni e velocità d'infusione dei farmaci.

- Metodologia della ricerca bibliografica.
- Indicazioni per l'elaborazione della tesi.
- Cure infermieristiche alla persona con intossicazione acuta.

Poliambulatorio 1° Piano – Policlinico di Modena – via del Pozzo 71 – 41124 Modena

tel. 059.422.3523 – fax 059.422.2520–3525

email: segreteria.laurea.infermieristica.mo@unimore.it

sito web: www.infermierimo.unimore.it



- Cure infermieristiche alla persona in condizioni critiche in neuroranimazione.
- Cure infermieristiche alla persona nelle emergenze da agenti chimici e fisici.
- Pianificazione assistenziale alla persona in condizioni critiche.
- Pianificazione assistenziale alla persona sottoposta a intervento di cardiocirurgia.
- Pianificazione assistenziale alla persona anziana in ambito di cure palliative.
- Pianificazione assistenziale alla persona con aneurisma dell'aorta.
- Pianificazione assistenziale alla persona con disturbi nell'ambito della salute mentale.
- Pianificazione assistenziale al bambino e alla sua famiglia.
- Pianificazione assistenziale alla persona sottoposta a trapianto d'organo.
- Comunicazione e collaborazione nell'équipe interprofessionale.
- Gestione dei conflitti in ambito sanitario.
- Laboratorio empatia 1 e 2.

Metodi didattici

- Introduzione teorica a piccolo gruppo.
- Esercitazione a piccolo gruppo.
- Simulazione a piccolo gruppo.
- Discussione guidata a piccolo gruppo.
- Visione filmati e discussioni a piccolo gruppo.
- Attività di briefing con il Tutor della didattica professionalizzante per preparare lo studente all'esperienza di tirocinio e attività di debriefing per riflettere e rielaborare l'esperienza clinica.

Verifica dell'apprendimento

- Test a risposta chiusa.
- Test a risposta aperta.
- Discussione orale di procedure.
- Discussione orale di casi.
- Discussione scritta di casi.
- Prova pratica su caso simulato.
- Analisi di caso.
- Prova on the bed.



PESATURA RELATIVA ALLA VALUTAZIONE DELL'INSEGNAMENTO	CFU
Esercitazioni 1° semestre	1,5
Tirocinio (T1) 1° semestre	7
PDA 1° semestre	1
Esercitazioni 2° semestre	1,5
Tirocinio (T2) 2° semestre	7
Tirocinio (T3) 2° semestre	6
PDA 2° semestre	1
Esame finale	1
TOTALE	26



III ANNO
I SEMESTRE
A.A. 2018/19

**ORGANIZZAZIONE ESAME OSCE “ESERCITAZIONI”
PROPEDEUTICO AL TIROCINIO DEL I SEMESTRE**

Le quattro prove sono indipendenti: lo studente dovrà ripetere solo la prova risultata insufficiente. Le prove dovranno essere tutte sufficienti per accedere al tirocinio.

La valutazione dell'esame corrisponderà alla media aritmetica delle valutazioni ottenute nelle quattro prove. La lode viene concordata dagli esaminatori qualora le prove abbiano ottenuto il punteggio massimo.

Nella stazione dei calcoli i tre esercizi dovranno risultare tutti superati.

Sono previsti tre appelli.

N.B. Portare calcolatrice non scientifica (NO CELLULARI).

DICEMBRE 2018	DICEMBRE 2018	DICEMBRE 2018	DICEMBRE 2018
I PROVA	II PROVA	III PROVA	IV PROVA
PESO 30/30	PESO 30/30	PESO 30/30	PESO 30/30
ESERCITAZIONE SCRITTA (20') - 3 esercizi di calcolo per la somministrazione della terapia farmacologica	ESERCITAZIONE SCRITTA E TEST A RISPOSTA CHIUSA (40'). OGNI RISPOSTA CORRETTA VALE 5 PUNTI. - 2 esercizi di interpretazione dell'emogasanalisi - 3 domande sui farmaci anticoagulanti, amine e antiaritmici - 1 domanda sulla metodologia della ricerca bibliografica	DISCUSSIONE ORALE E PROVA PRATICA (12') INERENTE AD UNO DEI SEGUENTI ARGOMENTI: - Cure infermieristiche alla persona con monitoraggio invasivo - Cure infermieristiche alla persona durante la puntura arteriosa - Cure infermieristiche alla persona in condizioni critiche in neuro rianimazione	DISCUSSIONE ORALE E PROVA PRATICA (12') INERENTE AD UNO DEI SEGUENTI ARGOMENTI: - Cure infermieristiche in età pediatrica durante la somministrazione della terapia - PBLS-D - Cure infermieristiche alla persona con intossicazione acuta



III ANNO
II SEMESTRE
A.A. 2018/19

**ORGANIZZAZIONE ESAME “ESERCITAZIONI”
PROPEDEUTICO AL TIROCINIO DEL II SEMESTRE**

Le tre prove sono indipendenti: lo studente dovrà ripetere solo la prova risultata insufficiente.

Le prove dovranno essere tutte sufficienti per accedere al tirocinio.

La valutazione dell'esame corrisponderà alla media aritmetica delle valutazioni ottenute nelle tre prove. La lode viene concordata dagli esaminatori qualora le prove abbiano ottenuto il punteggio massimo.

Sono previsti tre appelli.

N.B. Portare testo delle diagnosi NANDA-I.

APRILE 2019	APRILE 2019	APRILE 2019
I PROVA	II PROVA	III PROVA
PESO 30/30	PESO 30/30	PESO 30/30
DISCUSSIONE SCRITTA DI CASO (30') INERENTE AD UNO DEI SEGUENTI ARGOMENTI: - Pianificazione assistenziale alla persona sottoposta a intervento di cardiocirurgia - Pianificazione assistenziale al bambino e alla sua famiglia - Pianificazione assistenziale alla persona anziana in ambito di cure palliative - Pianificazione assistenziale alla persona con disturbi nell'ambito della salute mentale	TEST SCRITTO CON RISPOSTE APERTE E CHIUSE (20') INERENTE AI SEGUENTI ARGOMENTI. OGNI RISPOSTA CORRETTA VALE 5 PUNTI. - 2 domande sulla gestione dei conflitti in ambito sanitario - 4 domande sulla pianificazione assistenziale alla persona con aneurisma dell'aorta	DISCUSSIONE ORALE E PROVA PRATICA (12') INERENTE AD UNO DEI SEGUENTI ARGOMENTI: - Cure infermieristiche alla persona nelle emergenze da agenti fisici e chimici - Cure infermieristiche alla persona sottoposta a trapianto d'organo



ESAME FINALE DI TIROCINIO

L'esame finale dell'Insegnamento di Tirocinio infermieristico 3 anno prevede una pianificazione assistenziale scritta, tramite l'utilizzo delle Tassonomie NANDA-I, NOC e NIC, a partire da un caso clinico.

Per accedere all'appello dell'esame finale di Tirocinio, lo studente deve aver ottenuto la valutazione positiva nei due Piani di assistenza effettuati in tirocinio e nei primi due tirocini previsti per l'Anno di Corso.

Il tempo a disposizione è di due ore.

Sono previsti quattro appelli.

La valutazione dell'Insegnamento di Tirocinio infermieristico 3 anno è il risultato della media ponderata di:

- valutazione dei due esami propedeutici al tirocinio;
- valutazione dei due Piani di Assistenza effettuati in tirocinio;
- valutazione dei tre tirocini previsti per l'Anno di Corso;
- valutazione ottenuta all'esame finale.

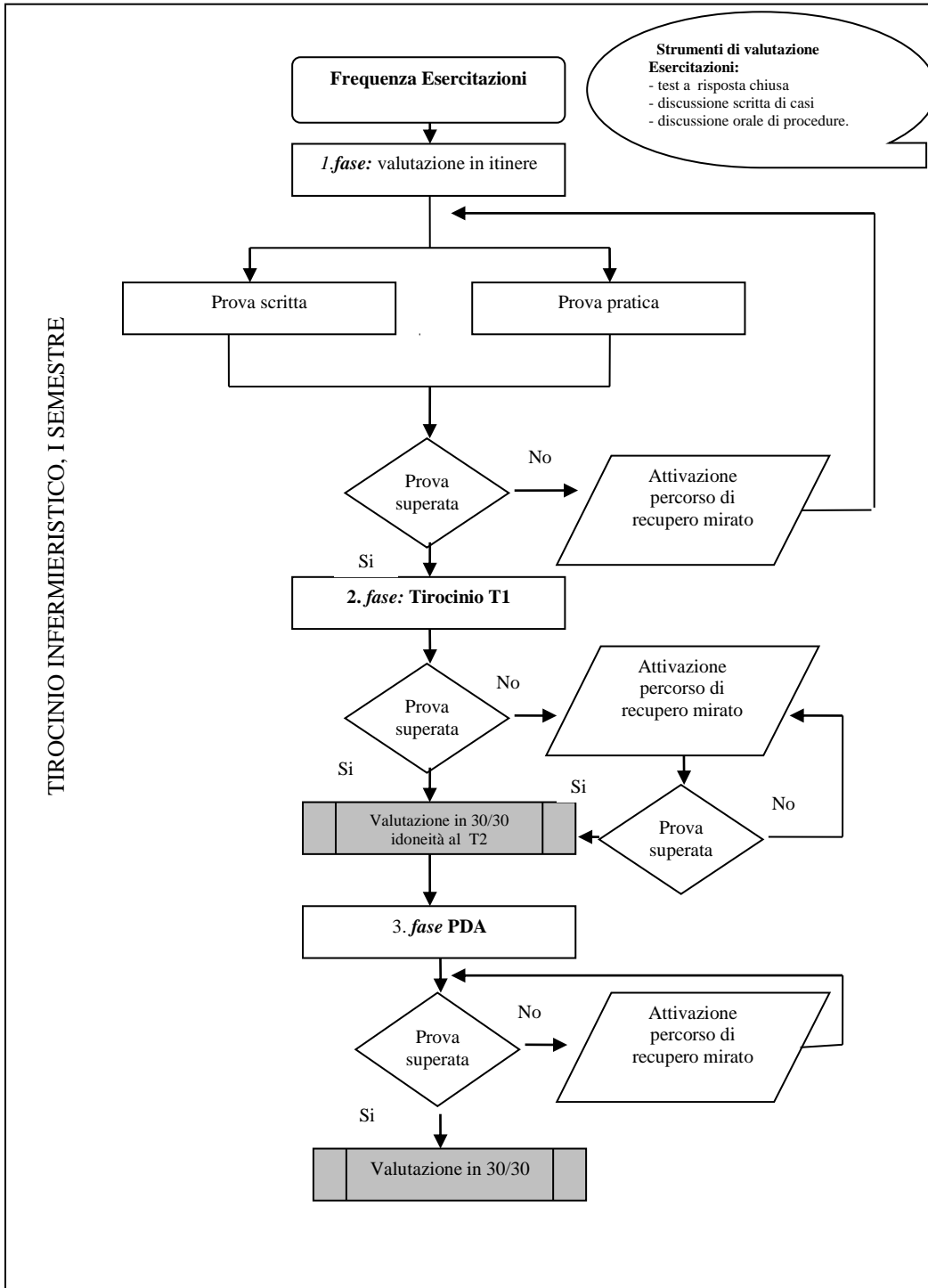
Risultati di apprendimento attesi

- Conoscenza e capacità di comprensione: lo studente dimostrerà capacità di comprensione e acquisirà conoscenze relative alle cure infermieristiche alla persona ad alta complessità assistenziale e in contesti specialistici (pediatrico, geriatrico, delle cure palliative e della salute mentale).
- Conoscenza e capacità di comprensione applicate: lo studente sarà in grado di argomentare e applicare le conoscenze acquisite, nella presa in carico della persona in condizioni critiche e in ambiti assistenziali specifici (pediatrico, geriatrico, delle cure palliative e della salute mentale). Sarà in grado di fornire cure alla persona con monitoraggi invasivi dei parametri vitali, in terapia con anticoagulanti, antiaritmici e amine, con intossicazione acuta, nelle emergenze da agenti chimici e fisici, sottoposta a trapianto d'organo e a intervento di cardiocirurgia. Saprà effettuare il prelievo di sangue arterioso da arteria radiale per l'esecuzione dell'emogasanalisi e la sua interpretazione e di effettuare una rianimazione cardiopolmonare al bambino e al neonato (PBLIS-D). Saprà comunicare, collaborare e gestire i conflitti, all'interno dell'équipe interprofessionale e con l'utenza. Saprà pianificare l'assistenza, utilizzando i modelli funzionali della salute di Gordon e le tassonomie NANDA-I. NOC e NIC alla persona in condizioni critiche e in ambiti clinici specifici (pediatrici, geriatrici, delle cure palliative e della salute mentale). Lo studente sarà inoltre in grado di reperire fonti bibliografiche da cataloghi, banche dati secondarie e primarie e siti Internet; sarà in

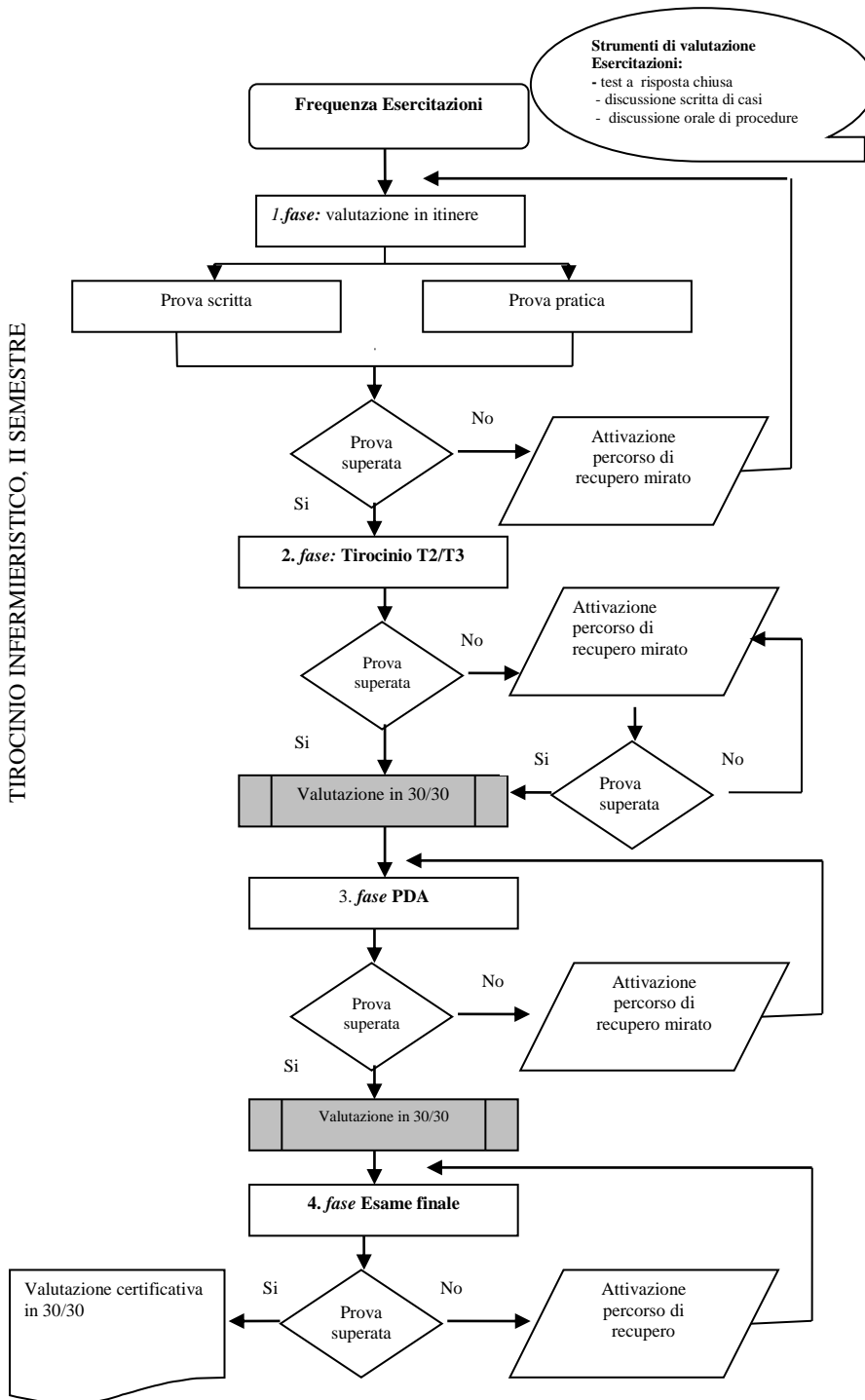


grado di effettuare una revisione della letteratura per ricercare evidenze scientifiche e a scopo formativo o di aggiornamento.

- Autonomia di giudizio: lo studente sarà in grado di raccogliere, interpretare e analizzare criticamente i dati sulle condizioni di salute della persona adulta ad alta complessità assistenziale e in contesti clinici specifici (pediatrico, geriatrico, delle cure palliative e salute mentale), sarà in grado di definire i risultati attesi, pianificare gli interventi infermieristici appropriati sulla base delle priorità e della volontà della persona assistita, valutare e misurare i risultati raggiunti.
- Abilità comunicative: lo studente sarà in grado di comunicare e relazionarsi adeguatamente alla persona assistita e alla sua famiglia, oltre che nell'équipe interprofessionale.
- Capacità di apprendere: lo studente sarà in grado di identificare i propri bisogni formativi, di selezionare i contenuti congruenti e le modalità per soddisfarli, di ricercare le fonti bibliografiche più adeguate, anche in un'ottica di aggiornamento continuo delle proprie conoscenze.



TIROCINIO INFERMIERISTICO, II SEMESTRE





Testi di riferimento

- Herdman, T.H. & Kamitsuru, S. (2015). *NANDA International Diagnosi Infermieristiche: Definizioni e Classificazione 2015-2017*. Milano: CEA.
- Bulechek, G.M. et al. (2014). *Classificazione NIC degli interventi infermieristici*. Milano: CEA.
- Moorhead S. et al. (2013). *Classificazione NOC dei risultati infermieristici*. Milano: CEA.
- Hinkle, J.L. & Cheever, K.H. (2017). Brunner Suddarth. *Infermieristica Medico-Chirurgica*. Milano: CEA.
- Chiaranda, M. (2016). *Urgenze ed Emergenze*. Padova: Piccin.
- Clayton, B. D. & Stock, Y. N. (2007). *Fondamenti di Farmacologia per Infermieri*. Napoli: EdiSES.
- Ledonne, G. & Tolomeo, S. (2014). *Calcoli e dosaggi farmacologici. La responsabilità dell'infermiere*. Milano: CEA.
- Peruzzi, S. (2006). *La somministrazione dei farmaci in area critica*. Milano: McGraw-Hill.
- Lynn, P. (2016). *Manuale di Tecniche e Procedure Infermieristiche di Taylor - Un approccio al processo del Nursing*. Padova: Piccin.
- Badon, P. & Zampieron, A. (2010). *Procedure Infermieristiche in Pediatria*. Milano: CEA.
- Mercieri, A. & Mercieri, M. (2013). *Acqua Elettroliti pH*. Roma: CESI.