



**Programma dell'Insegnamento TIROCINIO INFERMIERISTICO 3 ANNO
A.A. 2016/2017**

MODULI	CFU	ORE	DOCENTI	RECAPITO DOCENTI
Esercitazioni	3	90	Daniela Cavani Chiara Cornia Daniela Magnani Barbara Masoni Nunzio Panzera Paola Volpi	cavani.daniela2@policlinico.co.it cornia.chiara2@policlinico.mo.it magnani.daniela@policlinico.mo.it masoni.barbara@policlinico.mo.it panzera.nunzio@policlinico.mo.it volpi.paola@policlinico.mo.it
Tirocinio infermieristico	23	690	Maria Cristina Bigliardi Rosalba Cavaleri Daniela Cavani Giuseppina Cinque Chiara Cornia Katuscia Cottafavi Carmela Giudice Patrizia Laffi Daniela Magnani Maurizia Malagoli Gabriella Mantovani Barbara Masoni Rosa Miccoli Cinzia Monti Cristian Palazzolo Nunzio Panzera Daniela Scacchetti Elisabetta Seccafieno Ananda Sindoni Paola Volpi	bigliardi.mcristina@policlinico.mo.it cavaleri.rosalba@policlinico.mo.it cavani.daniela2@policlinico.co.it cinque.giuseppina@policlinico.mo.it cornia.chiara2@policlinico.mo.it cottafavi.katuscia@policlinico.mo.it giudice.carmela@policlinico.mo.it laffi.patrizia@policlinico.mo.it magnani.daniela@policlinico.mo.it malagoli.maurizia@policlinico.mo.it mantovani.gabriella@policlinico.mo.it masoni.barbara@policlinico.mo.it miccoli.rosa@policlinico.mo.it monti.cinzia@policlinico.mo.it palazzolo.cristian@policlinico.mo.it panzera.nunzio@policlinico.mo.it scacchetti.daniela@policlinico.mo.it seccafieno.elisabetta@policlinico.mo.it sindoni.ananda@policlinico.mo.it volpi.paola@policlinico.mo.it

Il programma dell'Insegnamento è stato elaborato in coerenza con il Regolamento Didattico, il Piano degli Studi e la Guida di collegamento del Corso di Studi.



Modulo Esercitazioni e Tirocinio 3

Obiettivi formativi

Acquisire conoscenze e abilità per prestare cure infermieristiche alla persona in età adulta e pediatrica, alla persona anziana e alla persona con disturbi nell'ambito della salute mentale.

Prestare cure infermieristiche alla persona ad alta complessità assistenziale.

Apprendere le competenze previste dallo specifico ruolo professionale, attraverso la sperimentazione pratica, l'integrazione dei saperi teorico-disciplinari con la prassi operativa professionale e organizzativa e il contatto con membri dell'équipe infermieristica, in ambiente di apprendimento clinico.

Prerequisiti

Per poter seguire l'Insegnamento lo studente deve avere appreso i contenuti didattici relativi alla fisiologia, anatomia, patologia e farmacologia del 1° e del 2° anno di corso; inoltre lo studente deve avere acquisito abilità pratiche inerenti al programma di Laboratorio infermieristico, Esercitazioni e Tirocinio infermieristico del 1° e del 2° anno di Corso.

Contenuti del Corso

- Cure infermieristiche alla persona in condizioni critiche.
- Cure infermieristiche alla persona con monitoraggio intensivo: PVC e pressione arteriosa.
- Cure infermieristiche alla persona durante la puntura arteriosa in sede radiale.
- Interpretazione dell'emogasanalisi arteriosa.
- BLS-D e PBLIS-D.
- Cure infermieristiche alla persona durante le manovre di: introduzione della cannula oro-faringea, ventilazione in maschera con pallone autoespandibile, intubazione oro-tracheale.
- Cure infermieristiche alla persona durante la ventilazione meccanica invasiva e non invasiva.
- Cure infermieristiche alla persona durante la somministrazione di farmaci antiaritmici e amine.
- Cure infermieristiche alla persona in terapia con farmaci anticoagulanti.
- Cure infermieristiche al bambino durante la somministrazione della terapia.
- Esercizi di calcolo relativi a dosaggi, diluizioni e velocità d'infusione dei farmaci.

Poliambulatorio 1° Piano – Policlinico di Modena – via del Pozzo 71 – 41124 Modena

tel. 059.422.3509–3523 – fax 059.422.2520–3525

email: segreteria.laurea.infermieristica.mo@unimore.it

sito web: www.infermierimo.unimore.it



- Comunicazione e relazione in un contesto multiprofessionale.
- Metodologia della ricerca bibliografica.
- Indicazioni per l'elaborazione della tesi.
- Cure infermieristiche alla persona con tracheostomia.
- Cure infermieristiche alla persona con intossicazione acuta.
- Cure infermieristiche alla persona in condizioni critiche in neuroranimazione.
- Cure infermieristiche alla persona sottoposta a trapianto di fegato.
- Cure infermieristiche alla persona con aneurisma dell'aorta.
- Pianificazione assistenziale alla persona sottoposta a intervento di cardiocirurgia.
- Cure infermieristiche alla persona nelle emergenze da agenti chimici e fisici.
- Pianificazione assistenziale alla persona anziana con sindrome geriatrica.
- Pianificazione assistenziale alla persona con disturbi nell'ambito della salute mentale.
- Pianificazione assistenziale al bambino in condizioni critiche e alla sua famiglia.
- Comunicazione e conflitti nella relazione d'équipe.
- Laboratorio empatia 1 e 2.

Metodi didattici

- Introduzione teorica a piccolo gruppo.
- Esercitazione a piccolo gruppo.
- Simulazione a piccolo gruppo.
- Discussione guidata a piccolo gruppo.
- Role playing.
- Elaborazione di piani di assistenza infermieristica con Modello Gordon e tassonomie NANDA-I, NOC e NIC.
- Tirocinio con esperienze supervisionate da Tutor della didattica professionalizzante e/o Guide di tirocinio in diversi contesti e con una progressiva assunzione di autonomia e responsabilità.
- Attività di briefing con il Tutor della didattica professionalizzante per preparare lo studente all'esperienza di tirocinio e attività di debriefing per riflettere e rielaborare l'esperienza clinica.



Verifica dell'apprendimento

- Test a risposta chiusa.
- Test a risposta aperta
- Discussione orale di procedure.
- Discussione orale di casi.
- Discussione scritta di casi.
- Prova pratica su caso simulato.
- Analisi di caso.
- Osservazione delle competenze acquisite in ambiente di apprendimento clinico.

PESATURA RELATIVA ALLA VALUTAZIONE DELL'INSEGNAMENTO	CFU
Esercitazioni 1° semestre	2
Tirocinio (T1) 1° semestre	7
PDA 1° semestre	1
Esercitazioni 2° semestre	1
Tirocinio (T2) 2° semestre	7
Tirocinio (T3) 2° semestre	6
PDA 2° semestre	1
Esame finale	1
TOTALE	26



III ANNO
I SEMESTRE

ORGANIZZAZIONE ESAME OSCE "ESERCITAZIONI" PROPEDEUTICO AL TIROCINIO DEL I SEMESTRE

A.A. 2016-2017

Le cinque prove sono indipendenti: lo studente dovrà ripetere solo la prova risultata insufficiente. Le cinque prove dovranno essere tutte sufficienti per accedere al tirocinio. La valutazione dell'esame corrisponderà alla media aritmetica delle valutazioni ottenute nelle cinque prove. Nella stazione dei calcoli i tre esercizi dovranno risultare tutti superati. Sono previsti tre appelli. N.B. Portare calcolatrice non scientifica (**NO CELLULARI**) e il testo delle diagnosi infermieristiche NANDA-I.

5 DICEMBRE 2016	5 DICEMBRE 2016	5 DICEMBRE 2016	DAL 6 DICEMBRE 2016	DAL 6 DICEMBRE 2016
I STAZIONE	II STAZIONE	III STAZIONE	IV STAZIONE	V STAZIONE
PESO 30/30	PESO 30/30	PESO 30/30	PESO 30/30	PESO 30/30
(20')	(40')	(25')	DISCUSSIONE ORALE E PROVA PRATICA (10')	DISCUSSIONE ORALE E PROVA PRATICA (10')
3 ESERCIZI DI CALCOLO (casi clinici)	2 ESERCIZI EGA (peso 10/30) 20 TEST A RISPOSTA CHIUSA SEGUENTI ARGOMENTI (peso 20/30): - FARMACI ANTICOAGULANTI, AMINE E ANTIARITMICI - EGA - VENTILAZIONE MECCANICA	PROVA SCRITTA SU CASO SIMULATO ALLA PERSONA ASSITITA IN AREA CRITICA (SOLO DIAGNOSI INFERMIERISTICHE)	- BLS-D - DISOSTRUZIONE VIE AEREE - INTUBAZIONE - P/A CRUENTA - PVC - PUNTURA ARTERIOSA	- SOMMINISTRAZIONE TERAPIA PEDIATRICA - PBLIS-D - TRACHEOSTOMIA - INTOSSICAZIONI



	INVASIVA E NON - METODOLOGIA DELLA RICERCA BIBLIOGRAFICA			
--	---	--	--	--

III ANNO
II SEMESTRE

**ORGANIZZAZIONE ESAME : "ESERCITAZIONI"
PROPEDEUTICO AL TIROCINIO DEL II SEMESTRE**

A.A. 2016-2017

Le tre prove sono indipendenti: lo studente dovrà ripetere solo la prova risultata insufficiente.
Le tre prove dovranno essere tutte sufficienti per accedere al tirocinio.
La valutazione dell'esame corrisponderà alla media aritmetica delle valutazioni ottenute nelle tre prove.

Sono previsti tre appelli.

N.B. PORTARE LIBRO DELLE DIAGNOSI NANDA-I

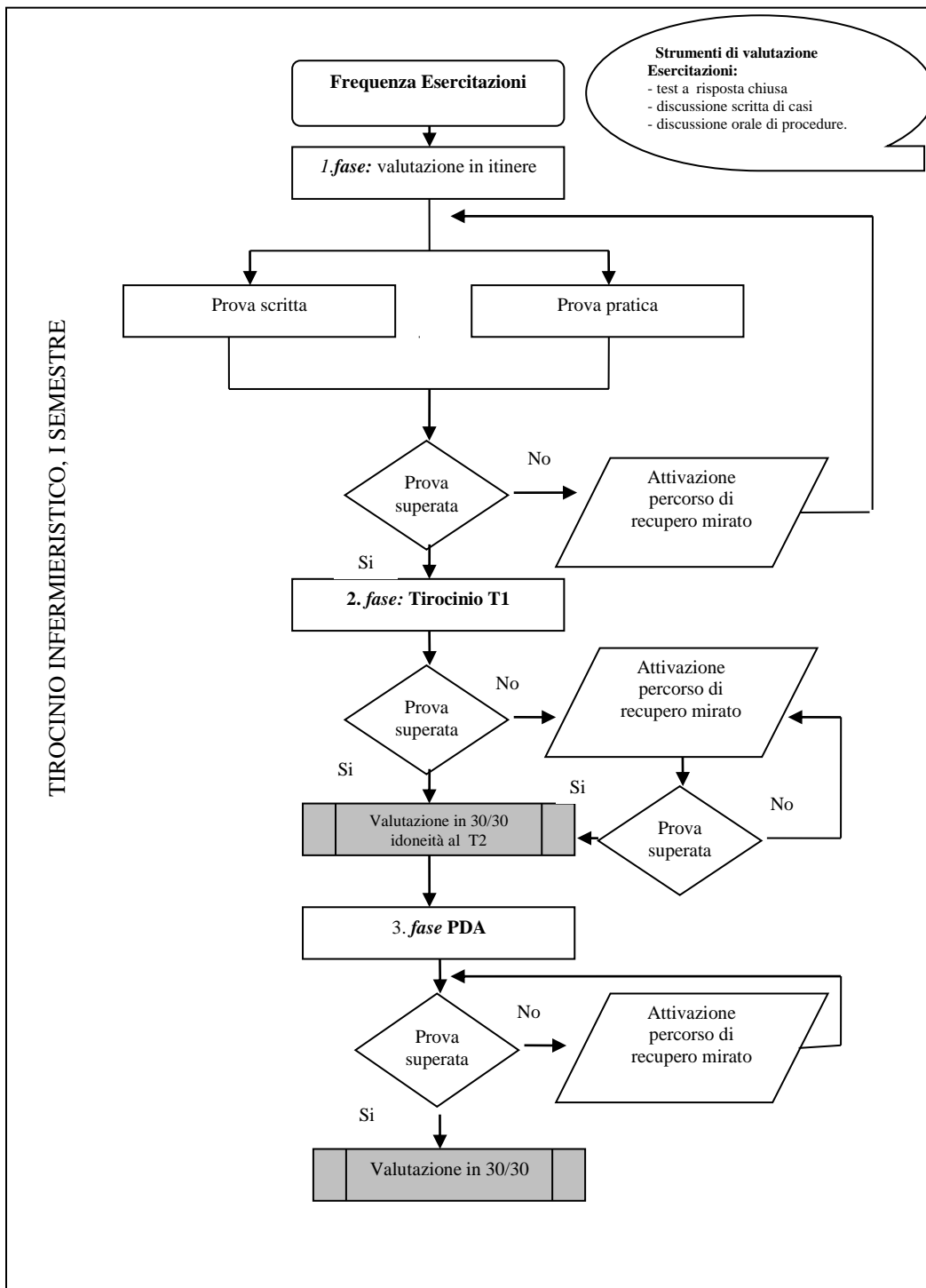
26 APRILE 2016	26 APRILE 2016	DAL 27 APRILE 2016
I PROVA	II PROVA	III PROVA
PESO 30/30	PESO 30/30	PESO 30/30
Prova scritta su caso simulato, in area geriatrica, in area critica pediatrica, della salute mentale, con individuazione delle diagnosi infermieristiche (20')	Discussione scritta con domande aperte relativo a comunicazione e conflitti nella relazione d'equipe (20')	Discussione orale per la valutazione delle conoscenze teoriche sull'assistenza relativa alle seguenti specificità cliniche (15'): <ul style="list-style-type: none">- agenti fisici e chimici- neurorinimazione- vascolare- trapianto



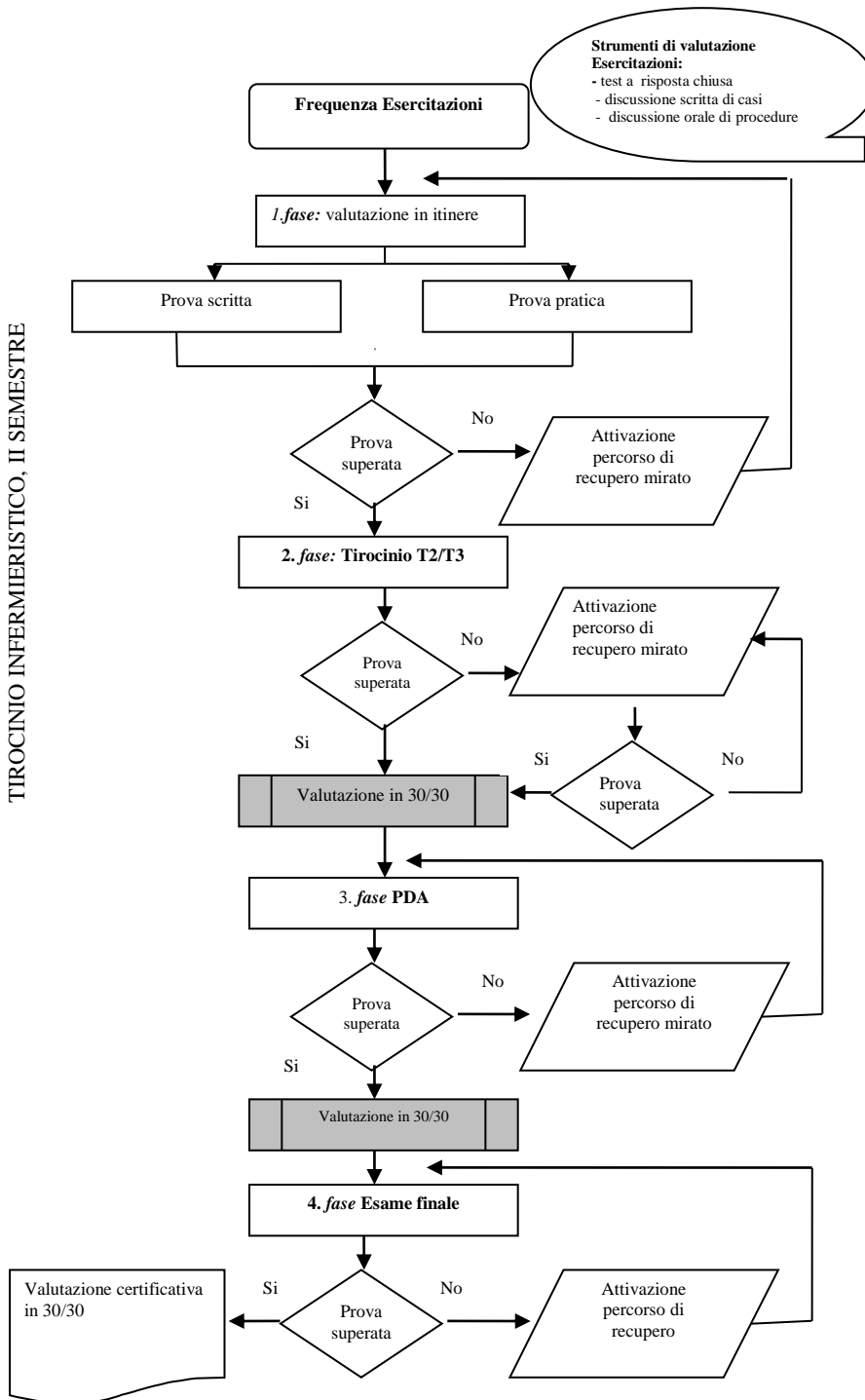
Risultati di apprendimento attesi

Al termine dell'insegnamento lo studente:

- raccoglie i dati dell'assistito in base al modello di valutazione proposto (Modelli Funzionali di Salute di Gordon), analizza e interpreta correttamente i dati raccolti, pianifica i risultati (secondo tassonomia NOC) e gli interventi (secondo tassonomia NIC), attua la pianificazione assistenziale e valuta il raggiungimento dei risultati attesi per la persona in condizioni critiche ricoverata in terapia intensiva, per la persona sottoposta a intervento di cardiocirurgia, per il bambino in condizioni critiche e per la sua famiglia, per la persona anziana con sindrome geriatrica e per la persona con disturbi nell'ambito della salute mentale;
- pianifica e applica le cure infermieristiche alla persona sottoposta a monitoraggio invasivo: PVC e pressione arteriosa;
- descrive ed esegue la puntura arteriosa in sede radiale;
- interpreta l'emogasanalisi su sangue arterioso;
- conosce e applica il BLS-D e il PBLSD;
- gestisce il controllo delle vie aeree tramite l'introduzione della cannula oro-faringea, ventila con sistemi di ventilazione manuale, inserisce il tubo endotracheale;
- pianifica e applica le cure infermieristiche alla persona durante la ventilazione meccanica invasiva e non invasiva;
- pianifica e applica le cure infermieristiche alla persona durante la somministrazione di farmaci antiaritmici, amine e anticoagulanti; esegue i calcoli relativi a dosaggi, diluizioni e velocità d'infusione dei farmaci;
- educa il bambino con bisogni speciali e la famiglia durante una dimissione protetta;
- comunica e si relaziona in un contesto multiprofessionale;
- descrive e applica il processo di ricerca bibliografica della letteratura scientifica;
- descrive ed eroga le cure infermieristiche alla persona nelle emergenze da agenti chimici e fisici;
- educa la persona anziana e la famiglia in un percorso di dimissione protetta;
- si relaziona con le persone assistite e le loro famiglia o persone significative in modo empatico.



TIROCINIO INFERMIERISTICO, II SEMESTRE





Testi di riferimento

- Herdman, T.H. (2012). *NANDA International Diagnosi Infermieristiche: Definizioni e Classificazione 2012-2014*. Milano: CEA.
- McCloskey Dochterman, J. & Bulechek, G. (2014). *Classificazione NIC degli interventi infermieristici*. Milano: CEA.
- Moorhead, S., Johnson, M. & Maas, M. (2013). *Classificazione NOC dei risultati infermieristici*. Milano: CEA.
- Chiaranda, M. (2016). *Urgenze ed Emergenze*. Padova: Piccin.
- Clayton, B. D. & Stock, Y. N. (2007). *Fondamenti di Farmacologia per Infermieri*. Napoli: EdiSES.
- Ledonne, G. & Tolomeo, S. (2014). *Calcoli e dosaggi farmacologici. La responsabilità dell'infermiere*. Milano: CEA.
- Peruzzi, S. (2006). *La somministrazione dei farmaci in area critica*. Milano: McGraw-Hill.
- Lynn, P. (2013). *Manuale di Tecniche e Procedure Infermieristiche di Taylor - Un approccio al processo del Nursing*. Padova: Piccin.
- Badon, P. & Zampieron, A. (2010). *Procedure Infermieristiche in Pediatria*. Milano: CEA
- Smeltzer, S.C., Bare, B.G., Hinkle, J.L. & Cheever, K.H. (2010). *Brunner Suddarth. Infermieristica Medico-Chirurgica*. Milano: CEA.
- Mercieri, A. & Mercieri, M. (2013). *Acqua Elettroliti pH*. Roma: CESI.