



Programma dell'insegnamento TIROCINIO INFERMIERISTICO 2
ANNO A.A. 2016/2017

MODULI	CFU	ORE	DOCENTI	RECAPITO DOCENTI
Laboratorio infermieristico 3	2	40	Maria Cristina Bigliardi Rosalba Cavaleri	bigliardi.mcristina@policlinico.mo.it cavaleri.rosalba@policlinico.mo.it
Esercitazioni	3	90	Giuseppina Cinque Chiara Cornia Katuscia Cottafavi Carmela Giudice Cristian Palazzolo Ananda Sindoni	cinque.giuseppina@policlinico.mo.it cornia.chiara2@policlinico.mo.it cottafavi.katuscia@policlinico.mo.it giudice.carmela@policlinico.mo.it palazzolo.cristian@policlinico.mo.it sindoni.ananda@policlinico.mo.it
Tirocinio infermieristico	18	540	Maria Cristina Bigliardi Rosalba Cavaleri Daniela Cavani Giuseppina Cinque Chiara Cornia Katuscia Cottafavi Carmela Giudice Patrizia Laffi Daniela Magnani Maurizia Malagoli Gabriella Mantovani Barbara Masoni Rosa Miccoli Cinzia Monti Cristian Palazzolo Nunzio Panzera Daniela Scacchetti Elisabetta Seccafieno Ananda Sindoni Paola Volpi	bigliardi.mcristina@policlinico.mo.it cavaleri.rosalba@policlinico.mo.it cavani.daniela2@policlinico.co.it cinque.giuseppina@policlinico.mo.it cornia.chiara2@policlinico.mo.it cottafavi.katuscia@policlinico.mo.it giudice.carmela@policlinico.mo.it laffi.patrizia@policlinico.mo.it magnani.daniela@policlinico.mo.it malagoli.maurizia@policlinico.mo.it mantovani.gabriella@policlinico.mo.it masoni.barbara@policlinico.mo.it miccoli.rosa@policlinico.mo.it monti.cinzia@policlinico.mo.it palazzolo.cristian@policlinico.mo.it panzera.nunzio@policlinico.mo.it scacchetti.daniela@policlinico.mo.it seccafieno.elisabetta@policlinico.mo.it sindoni.ananda@policlinico.mo.it volpi.paola@policlinico.mo.it



Il programma dell’Insegnamento è stato elaborato in coerenza con il Regolamento Didattico, il Piano degli Studi e la Guida di collegamento del Corso di Studi.

Moduli Laboratorio infermieristico 3, Esercitazioni e Tirocinio 2

Obiettivi formativi

Acquisire conoscenze e abilità per prestare cure infermieristiche alla persona adulta a media complessità assistenziale, con problemi acuti e cronici e in ambito domiciliare.

Apprendere le competenze previste dallo specifico ruolo professionale, attraverso la sperimentazione pratica, l’integrazione dei saperi teorico-disciplinari con la prassi operativa professionale e organizzativa e il contatto con membri dell’équipe infermieristica, in ambiente di apprendimento clinico.

Prerequisiti

Per poter seguire l’Insegnamento lo studente deve avere appreso i contenuti didattici relativi alla fisiologia, anatomia, patologia e farmacologia del 1° anno di corso; inoltre lo studente deve avere acquisito abilità pratiche inerenti al programma di Laboratorio infermieristico, Esercitazioni e Tirocinio infermieristico del 1° anno di Corso.

Contenuti del Corso

- Gestione della terapia parenterale: concetti preliminari, dosaggio e calcoli farmacologici, terapia IM, terapia EV, terapia SC e intradermica.
- Gestione venipuntura : prelievo venoso e inserimento catetere venoso periferico.
- Cure infermieristiche alla persona con problemi nutrizionali: nutrizione artificiale; inserimento e gestione del sondino naso-gastrico.
- Cure infermieristiche alla persona con problemi nutrizionali: nutrizione artificiale; gestione di PEG e PEJ.
- Pianificazione assistenziale alla persona con problemi cronici (caso clinico).
- Educazione terapeutica alla persona con problemi neurologici e alla famiglia.
- Cure infermieristiche ed educazione terapeutica alla persona con problemi nefrologici.
- Gestione della terapia parenterale: trasfusioni di emoderivati.
- Cure infermieristiche alla persona sottoposta a confezionamento di stomia intestinale.
- Cure infermieristiche alla persona sottoposta a confezionamento di stomia urinaria.
- Pianificazione assistenziale alla persona sottoposta a chirurgia: ortopedica, addominale e toracica.

Poliambulatorio 1° Piano – Policlinico di Modena – via del Pozzo 71 – 41124 Modena

tel. 059.422.3509–3523 – fax 059.422.2520–3525

email: segreteria.laurea.infermieristica.mo@unimore.it

sito web: www.infermierimo.unimore.it



- Cure infermieristiche alla persona sottoposta a posizionamento di drenaggio pleurico.
- Educazione terapeutica alla persona con problemi oncologici.
- Cure infermieristiche alla persona con dispositivi di immobilizzazione.
- Cure infermieristiche alla persona con catetere venoso centrale a breve permanenza.
- Cure infermieristiche alla persona con catetere venoso centrale a media permanenza.
- Cure infermieristiche alla persona con catetere venoso centrale a lunga permanenza.
- Cure infermieristiche alla persona in terapia con stupefacenti.
- Gestione dei dispositivi per la somministrazione della terapia analgica.
- Educazione terapeutica alla persona sottoposta a chirurgia: ortopedica, addominale e toracica.
- Laboratorio empatia 1 e 2.
- Cure infermieristiche alla persona durante le manovre di: introduzione della cannula oro-faringea, ventilazione in maschera con pallone auto espandibile, intubazione oro-tracheale.
- Cure infermieristiche alla persona durante la ventilazione meccanica invasiva e non invasiva.
- Cure infermieristiche alla persona con tracheostomia.

Metodi didattici

- Introduzione teorica a piccolo gruppo.
- Principi teorici.
- Esercitazione a piccolo gruppo.
- Role playing.
- Discussione guidata a piccolo gruppo.
- Elaborazione di piani di assistenza infermieristica con Modello Gordon e tassonomie NANDA-I, NOC e NIC.
- Tirocinio con esperienze supervisionate da Tutor della didattica professionalizzante e/o Guide di tirocinio in diversi contesti e con una progressiva assunzione di autonomia e responsabilità.
- Attività di briefing con il Tutor della didattica professionalizzante per preparare lo studente all'esperienza di tirocinio e attività di debriefing per riflettere e rielaborare l'esperienza clinica.

Verifica dell'apprendimento

- Test a risposta chiusa.
- Prove pratiche relative a procedure.
- Discussione orale/scritta di casi.
- Prove pratiche su casi simulati.
- Analisi di casi.
- Prova on the bed



UNIMORE
UNIVERSITÀ DEGLI STUDI DI
MODENA E REGGIO EMILIA

CORSO DI LAUREA IN INFERMIERISTICA
SEDE DI MODENA

Presidente Dott.ssa Paola Ferri

PESATURA RELATIVA ALLA VALUTAZIONE DELL'INSEGNAMENTO	CFU
Laboratorio 3/Esercitazioni 1° semestre	2
Tirocinio (T1) 1° semestre	7
PDA 1° semestre	1
Esercitazioni 2° semestre	2
Tirocinio (T2) 2° semestre	4
Tirocinio (T3) 2° semestre	4
PDA 2° semestre	1
Esame finale	1
TOTALE	22



**II ANNO
I SEMESTRE**

**ORGANIZZAZIONE ESAME OSCE "LABORATORIO INFERMIERISTICO 3/ESERCITAZIONI"
PROPEDEUTICO AL TIROCINIO DEL I SEMESTRE**

A.A. 2016-2017

Le cinque prove sono indipendenti: lo studente dovrà ripetere solo la prova risultata insufficiente.
Le cinque prove dovranno essere tutte sufficienti per poter accedere al Tirocinio.
La valutazione dell'esame corrisponderà alla media aritmetica delle valutazioni ottenute nelle cinque prove.
La prima stazione si considererà superata solo se tutti gli esercizi saranno eseguiti correttamente.
Sono previsti tre appelli.
N.B. È ammesso l'uso della calcolatrice non scientifica.

5 DICEMBRE 2016	5 DICEMBRE 2016	DAL 6 DICEMBRE	DAL 6 DICEMBRE	DAL 6 DICEMBRE
I STAZIONE	II STAZIONE	III STAZIONE	IV STAZIONE	V STAZIONE
PESO 30/30	PESO 30/30	PESO 30/30	PESO 30/30	PESO 30/30
PROVA SCRITTA SU CALCOLI E DOSAGGI FARMACOLOGICI (TEMPO A DISPOSIZIONE 20') - 6 esercizi di calcolo	TEST A RISPOSTA CHIUSA (TEMPO A DISPOSIZIONE 20') -20 domande chiuse (1,5 punti per ogni risposta esatta)	DISCUSSIONE ORALE DI PROCEDURA (TEMPO A DISPOSIZIONE 10') - Cure infermieristiche e gestione alla persona con problemi nutrizionali: -posizionamento SNG -Rimozione SNG -Gestione PEG	DISCUSSIONE ORALE DI PROCEDURA (TEMPO A DISPOSIZIONE 10') Gestione venipuntura: -prelievo ematico -inserimento e gestione CVP -allestimento linee infusive	DISCUSSIONE ORALE DI PROCEDURA (TEMPO A DISPOSIZIONE 10') Gestione della terapia parenterale: -preparazione e somministrazione farmaci per via IM - preparazione e somministrazione insulina per via SC -somministrazione eparina per via SC



**II ANNO
II SEMESTRE**

**ORGANIZZAZIONE ESAME OSCE "ESERCITAZIONI"
PROPEDEUTICO AL TIROCINIO DEL II SEMESTRE**

A.A. 2016-2017

Le cinque prove sono indipendenti: lo studente dovrà ripetere solo la prova risultata insufficiente.

Le cinque prove dovranno essere tutte sufficienti per poter accedere al Tirocinio.

La valutazione dell'esame corrisponderà alla media aritmetica delle valutazioni ottenute nelle cinque prove.

La prima stazione si considererà superata solo se tutti gli esercizi saranno eseguiti correttamente.

Sono previsti tre appelli.

N.B. Portare libro delle Diagnosi NANDA-I 2015-2017.

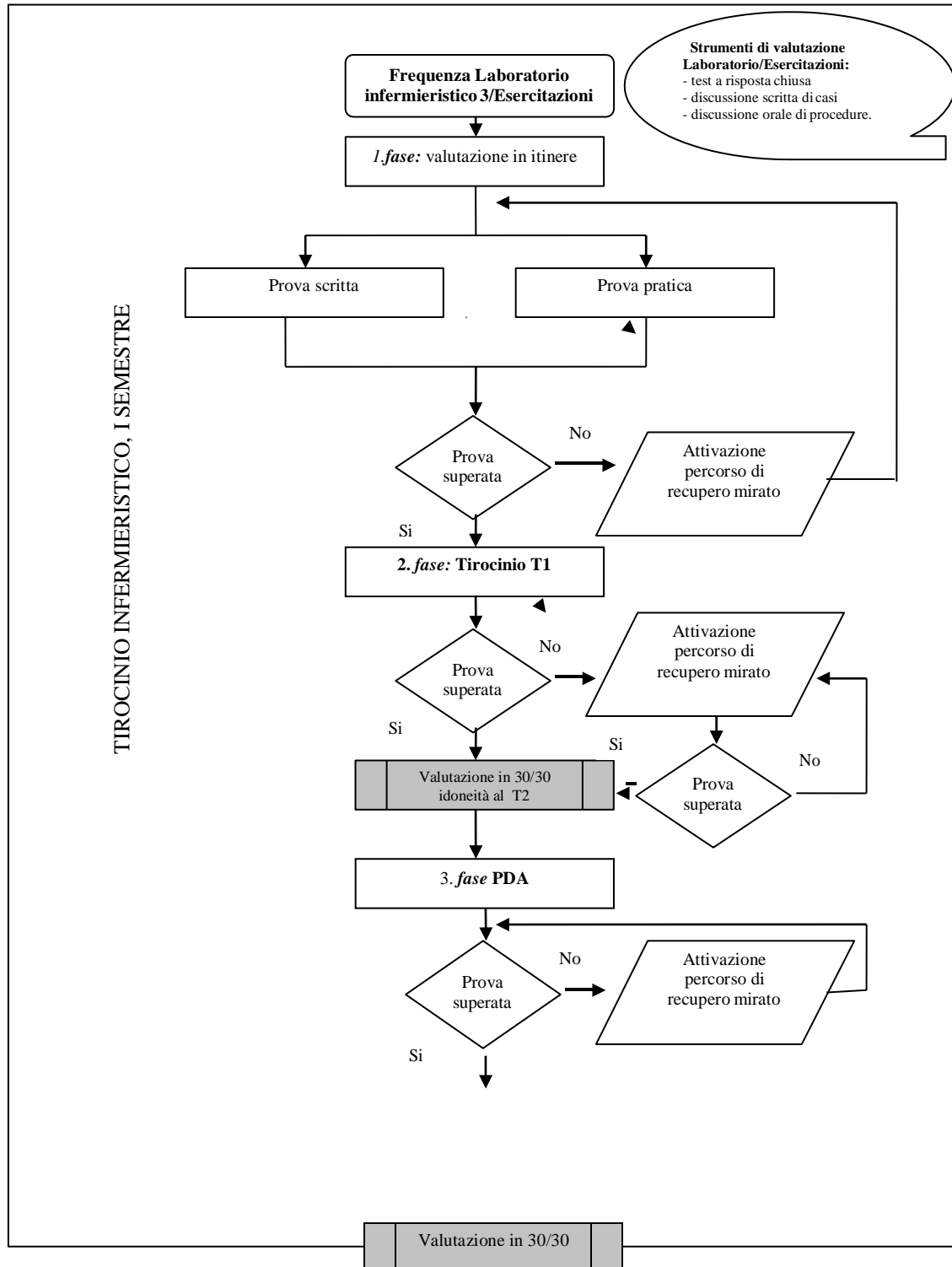
8 MAGGIO 2017	8 MAGGIO 2017	DAL 9 MAGGIO 2017	DAL 9 MAGGIO 2017	DAL 9 MAGGIO 2017
I STAZIONE	II STAZIONE	III STAZIONE	IV STAZIONE	V STAZIONE
PESO 30/30	PESO 30/30	PESO 30/30	PESO 30/30	PESO 30/30
PROVA SCRITTA SU CASO CLINICO SIMULATO (TEMPO A DISPOSIZIONE 20') - Individuazione di diagnosi infermieristiche NANDA-I2015-2017	TEST A RISPOSTA CHIUSA (TEMPO A DISPOSIZIONE 20') -20 domande chiuse (1,5 punti per ogni risposta esatta)	DISCUSSIONE ORALE DI PROCEDURA (TEMPO A DISPOSIZIONE 10') -Cure infermieristiche e gestione delle stomie intestinali -Cure infermieristiche e gestione delle stomie urinarie -Cure infermieristiche e gestione alla persona con dispositivi di immobilizzazione (doccia di cartone, tutore e/o bendaggio)	DISCUSSIONE ORALE DI PROCEDURA (TEMPO A DISPOSIZIONE 10'): -Cure infermieristiche alla persona con cannula oro-faringea -Cure infermieristiche alla persona durante la ventilazione invasiva e non invasiva -Cure infermieristiche e alla persona con tracheostomia -Aspirazione vie aeree basse -Medicazione stoma	DISCUSSIONE ORALE DI PROCEDURA (TEMPO A DISPOSIZIONE 10'): - Cure infermieristiche alla persona con CVC a breve, media e lunga permanenza: Lavaggio Chiusura Prelievo Medicazione

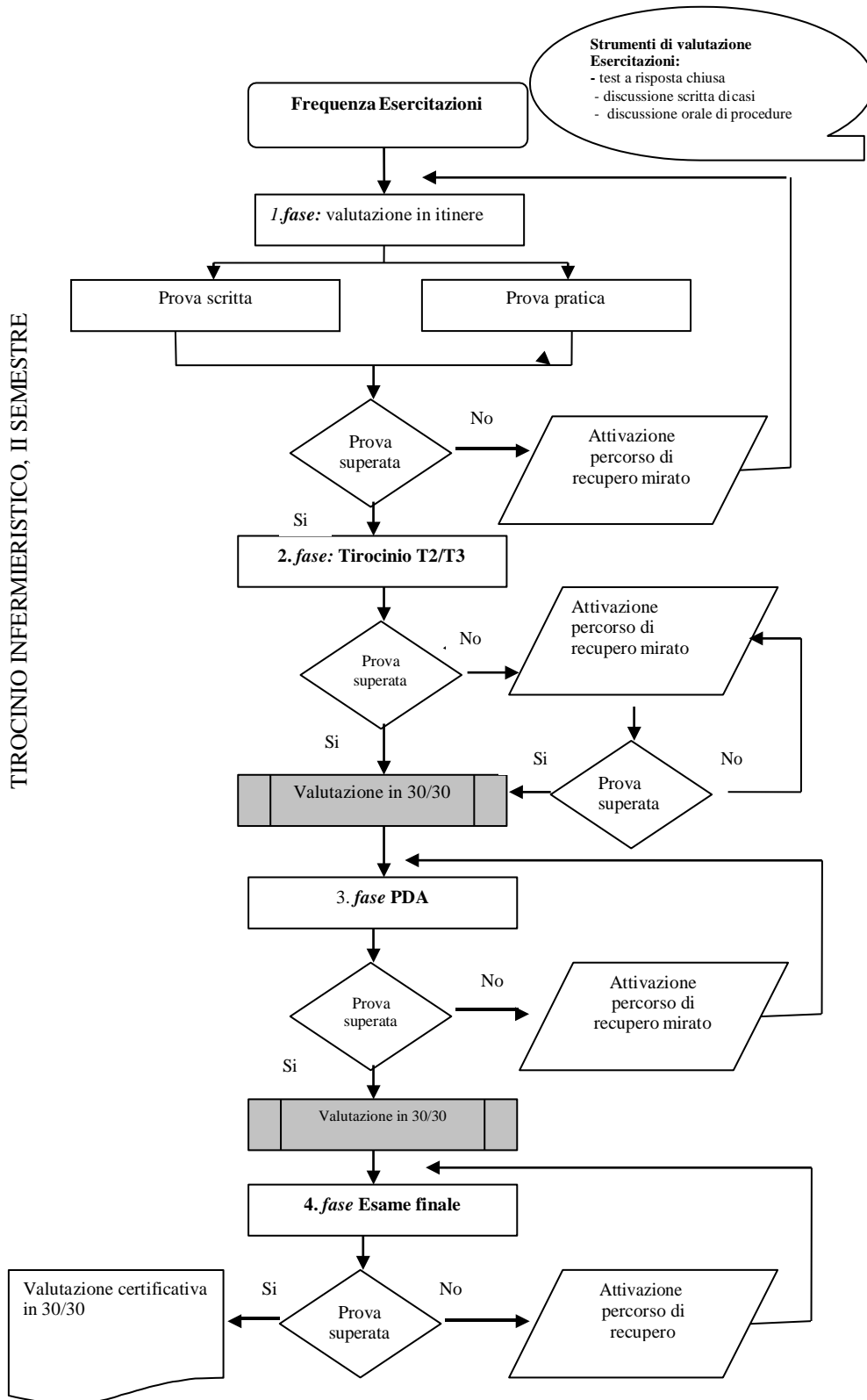


Risultati di apprendimento attesi

Al termine dell'insegnamento lo studente:

- gestisce la terapia parenterale (intramuscolare, sottocutanea, intradermica, endovenosa, trasfusione di emoderivati);
- esegue la venipuntura;
- calcola dosaggi e diluizioni dei farmaci;
- descrive ed eroga le cure infermieristiche alla persona con problemi nutrizionali: inserimento del sondino-nasogastrico, nutrizione artificiale, gestione di PEG e PEJ;
- raccoglie i dati dell'assistito in base al modello di valutazione proposto (Modelli Funzionali di Salute di Gordon), analizza e interpreta correttamente i dati raccolti, pianifica i risultati (secondo tassonomia NOC) e gli interventi (secondo tassonomia NIC), attua la pianificazione assistenziale e valuta il raggiungimento dei risultati attesi alla persona con problemi cronici, neurologici e oncologici e alla persona sottoposta a intervento chirurgico(ortopedico/addominale/toracico);
- educa la persona con problemi neurologici e la famiglia;
- descrive ed eroga le cure infermieristiche alla persona con problemi nefrologici;
- descrive ed eroga le cure infermieristiche alla persona con dispositivi di immobilizzazione;
- descrive ed eroga le cure infermieristiche alla persona con catetere venoso centrale a breve, media e lunga permanenza;
- descrive ed eroga le cure infermieristiche alla persona in terapia con stupefacenti;
- gestisce e applica le cure infermieristiche alla persona con dispositivi per la somministrazione della terapia antalgica;
- educa la persona sottoposta a chirurgia ortopedica/addominale/toracica;
- gestisce e applica le cure infermieristiche alla persona con dispositivi di immobilizzazione;
- si relaziona con le persone assistite e le loro famiglie o persone significative in modo empatico.
- gestisce il controllo delle vie aeree tramite l'introduzione della cannula oro-faringea, ventila con sistemi di ventilazione manuale, inserisce il tubo endotracheale;
- pianifica e attua le cure infermieristiche alla persona durante la ventilazione meccanica invasiva e non invasiva.







UNIMORE
UNIVERSITÀ DEGLI STUDI DI
MODENA E REGGIO EMILIA

CORSO DI LAUREA IN INFERMIERISTICA
SEDE DI MODENA

Presidente Dott.ssa Paola Ferri

Testi di riferimento

- Herdman, T.H. (2015). NANDA International Diagnosi Infermieristiche: Definizioni e Classificazione 2015-2017. Milano: CEA.
- McCloskey Dochterman, J. & Bulechek, G. (2014). Classificazione NIC degli interventi infermieristici. Milano: CEA.
- Moorhead, S., Johnson, M. & Maas, M. (2013). Classificazione NOC dei risultati infermieristici. Milano: CEA.
- Lynn, P. (2013). Manuale di Tecniche e Procedure Infermieristiche di Taylor - Un approccio al processo del Nursing. Padova: Piccin.
- Smeltzer, S.C., Bare, B.G., Hinkle, J.L. & Cheever, K.H. (2010). Brunner Suddarth. Infermieristica Medico-Chirurgica. Milano: CEA.